

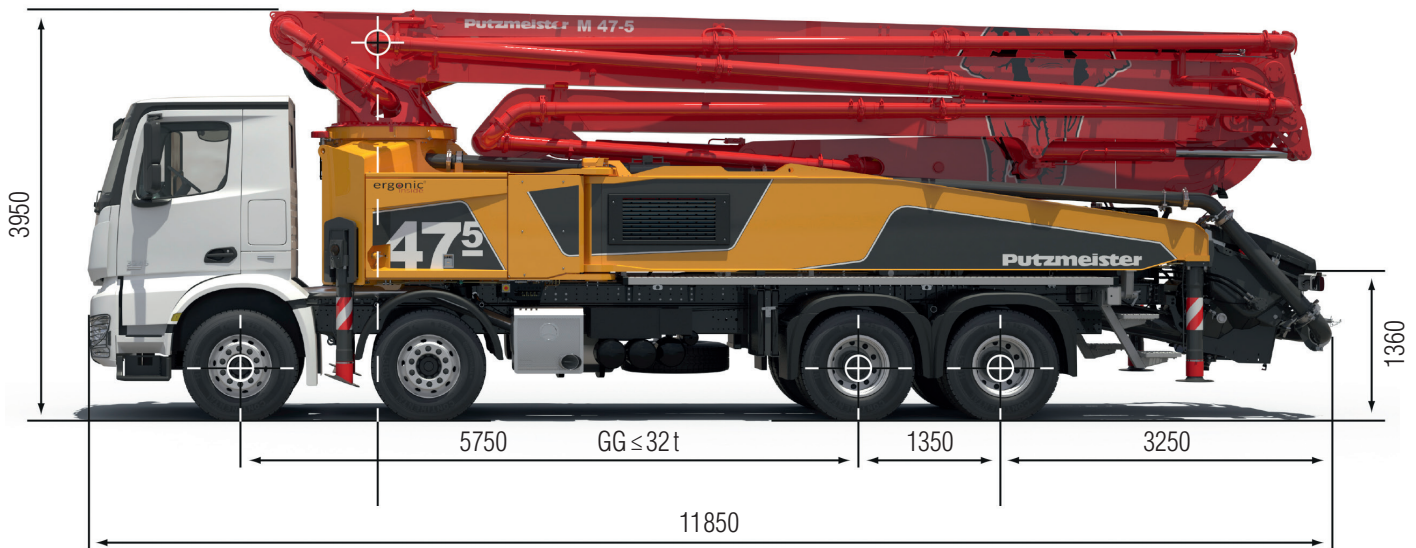
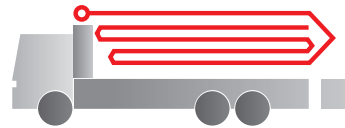
**Putzmeister**

# Autobetonpumpe

# BSF 47-5.16 H

# .16 H LS

Fördermenge bis 160 m<sup>3</sup>/h  
Förderdruck bis 130 bar\*



Hinweis: Standardausführung. Maße und Gewichte je nach Fahrzeug, Pumpe und Ausstattung veränderbar.  
Maße in mm, beispielhaft für MB-Arocs 4143.  
Abbildungen enthalten Sonderausstattungen.

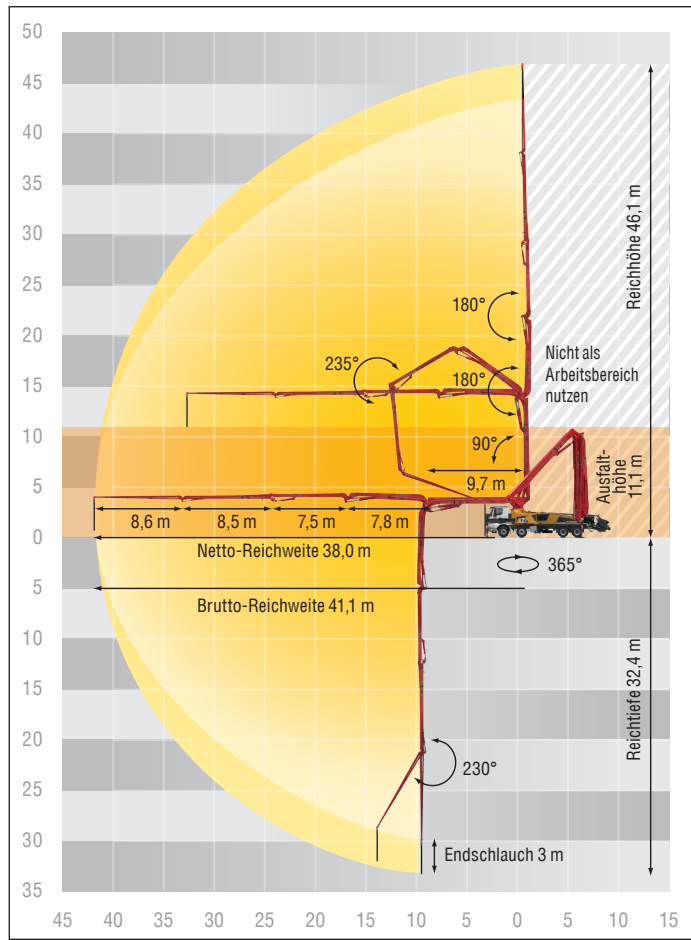
## Technische Daten

Verteilmast M 47-5			
Anzahl Arme			5
Reichhöhe	m		46,1
Reichweite	brutto	m	41,1
	netto	m	38,0
Reichtiefe max.	m		32,4
Ausfalthöhe	m		11,1
Länge Endschlauch	m		3
Faltungsart			RZ
Förderleitung			DN 125

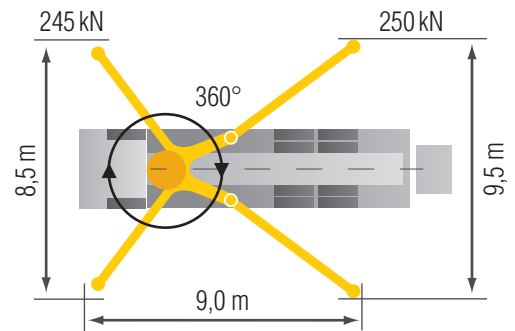
Pumpe		BSF	.16 H	.16 H LS
Stangenseite	Fördermenge	m <sup>3</sup> /h	160	–
	Förderdruck	bar	85	–
	Hübe	1/min.	31	–
Bodenseite	Fördermenge	m <sup>3</sup> /h	108	160
	Förderdruck	bar	130*	85
	Hübe	1/min.	21	26
	Förderzylinder	Ø mm	230	250
	Hub	mm	2100	2100

\*) Förderleitung Verteilmast max. 85 bar.  
Alle Daten max. theoretisch.

## Reichweitendiagramm



## Standardabstützung



## Lieferumfang Standard Line

Abstützplatten (4x)	Geschraubte Rohrhalter	Reinigungsschlauch 10 m inkl. Halter und Spritzdüse
Anschluss zur Wassertankbefüllung	Geschraubter Aufbauahmen	RSA – automatische Rührwerkssicherheitsabschaltung mit RFID Überwachung und Anlaufschutz
Ausfallsicheres S-Rohrlager	Gummikragen auf Trichter	Schwammkugel-Behälter
Betontrichter mit Rührwerk	Klappbogen mit Reinigungsöffnung	Spülwasserpumpe 160 l/min 25 bar
Betriebsanleitung zertifiziert (1x Papier, 1x CD-ROM), Ersatzteil-Listen	Kombschmierung: Fett-Zentralschmierung Trichter elektrisch inkl. A-Gelenk und 4 Punkt-Lager, Zyklen mit Fernbedienung einstellbar	S-Rohrumschaltung Hase/ScÜecke
CAN-Bus System	Kühler im Schwenkbein integriert	Trichterdeckel klappbar
Diagnose-ScÜittstelle	Lackierung: 3-farbig Putzmeister Standard	Verschleißbrille DURO 22
EGD-RC Display mit Fahrzeuginformationen am Arbeitsplatz des Bedieners	LED Beleuchtung der Bedienstellen	Verschleißfeste Rohrbögen mit beidseitiger Verlängerung
EOC – Ergonic Output Control	LED Beleuchtung Modulschrank	Verschmutzungsanzeige Hydraulikölfilter
EPS – Ergonic Pump System	LED Beleuchtung Trichter	Vollständig geschlossene Seitenwand Unterbau
Ergonic 2.0	Leichte Funkfernsteuerung mit Farbdisplay und automatischem Frequenzwechsel, mit Kabel verwendbar	Wartungsfreie Schwenkbeinbolzen
Ergonomischer Schlauchrollenhalter am Steigrohr	Lieferscheinbox, Kunststoff	Wartungsoptimierte Abstützzylinder
Ersatzhydraulikschlauch im Schlauchpaket	Mastablageschalter mit RFID-Überwachung	Wasserabgang für Kleinmengen an Trichter
Förderzylinder verchromt	Pritsche rutschhemmend	Wassertank 800 l Kunststoff mit Füllstandsanzeige
Geländer am Wassertank rechts	Reinigungsdeckel mit gesichertem Schiebepin	
Gelenkwelle wartungsfrei		Detaillierter Lieferumfang siehe Angebot. Fragen Sie nach unserem umfangreichen Optionsangebot.